

LES AVENTURES DE



Parc éolien 
en mer de S^t-Nazaire
✂ ✂ ✂

CONCEPTION : *EUDES* - / *disobey*.

POUR CONSTRUIRE UNE ÉOLIENNE, IL FAUT:
UN MÂT, UNE NACELLE ET TROIS PALES,
COMBIEN FAUT-IL DE MATÉRIEL
POUR QUATRE ÉOLIENNES ?



PALES



NACELLE

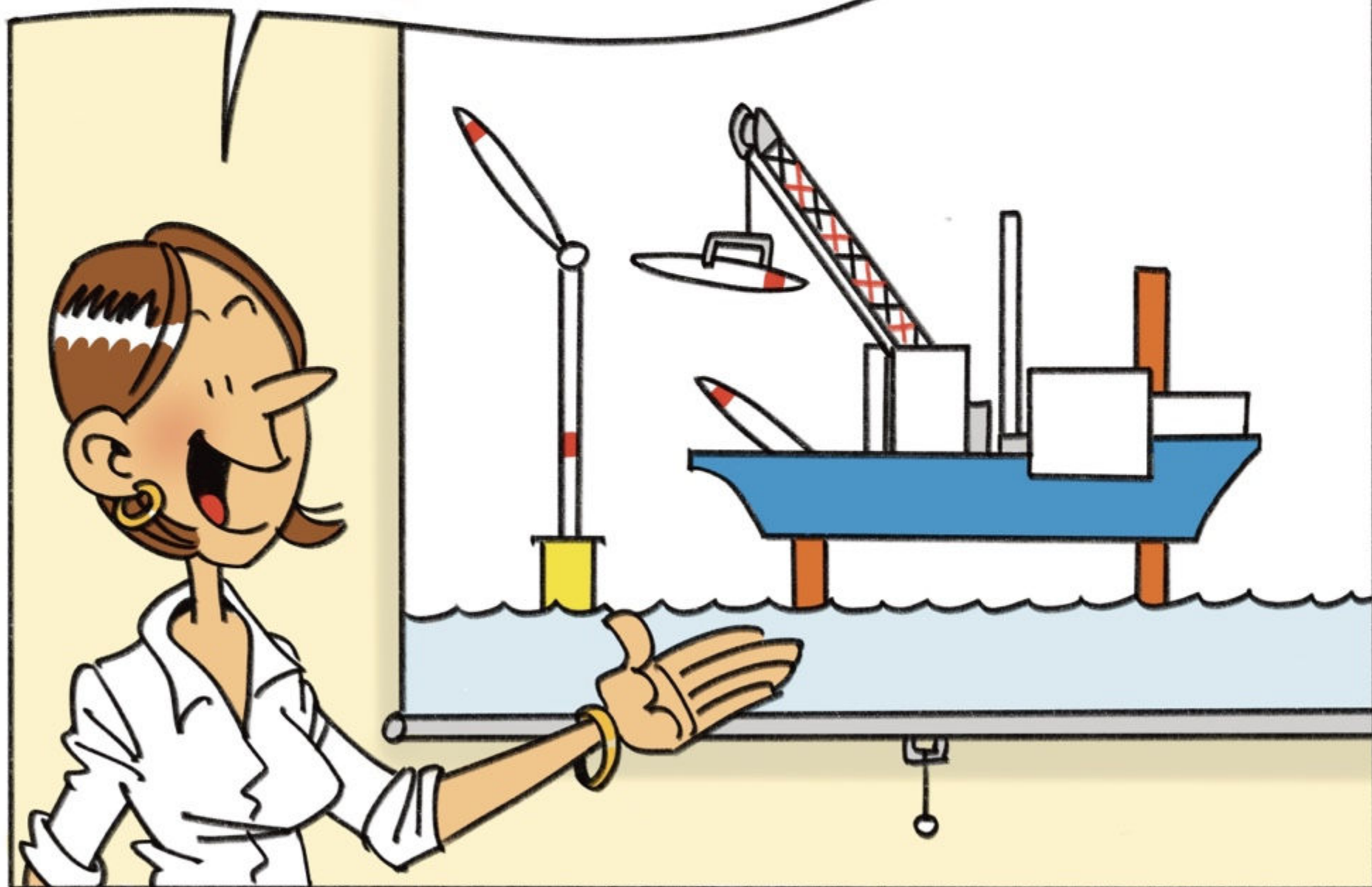


MÂT

4 MÂTS
4 NACELLES
ET 12 PALES !!!



OUI MARINE ! LES DIFFÉRENTS
COMPOSANTS DE L'ÉOLIENNE SONT
CHARGÉS À BORD D'UN NAVIRE QUI
LES INSTALLE ENSUITE UN PAR UN
SUR LA FONDATION.



UNE FOIS LES ÉOLIENNES INSTALLÉES
ET TESTÉES, ELLES SERONT ALORS PRÊTES
À PRODUIRE DE L'ÉLECTRICITÉ!!!

