

# LES AVENTURES DE



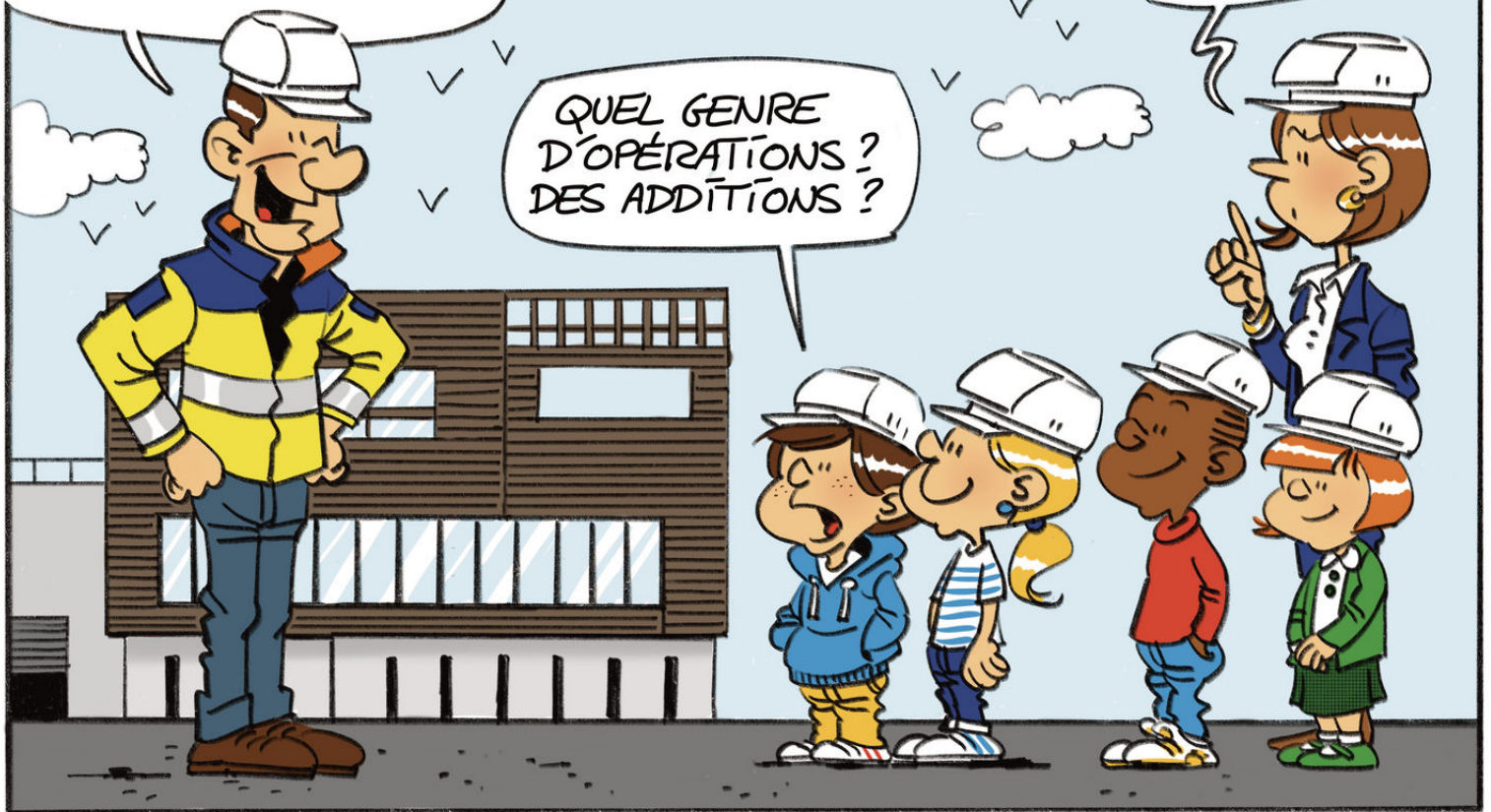
Parc éolien   
en mer de S<sup>t</sup>-Nazaire  
✧ ✧ ✧

CONCEPTION : *EUDES.* / *disobey.*

BONJOUR LES ENFANTS ! BIENVENUE À LA  
**BASE DE MAINTENANCE** ! LE CENTRE DES  
OPÉRATIONS DU PARC ÉOLIEN EN MER DE  
SAINT-NAZAIRE ,

CHUT  
LÉO !

QUEL GENRE  
D'OPÉRATIONS ?  
DES ADDITIONS ?



UNE CENTAÏNE DE PERSONNES  
TRAVAILLE ICI PENDANT LES 25 ANS  
D'EXPLOITATION DU PARC ,

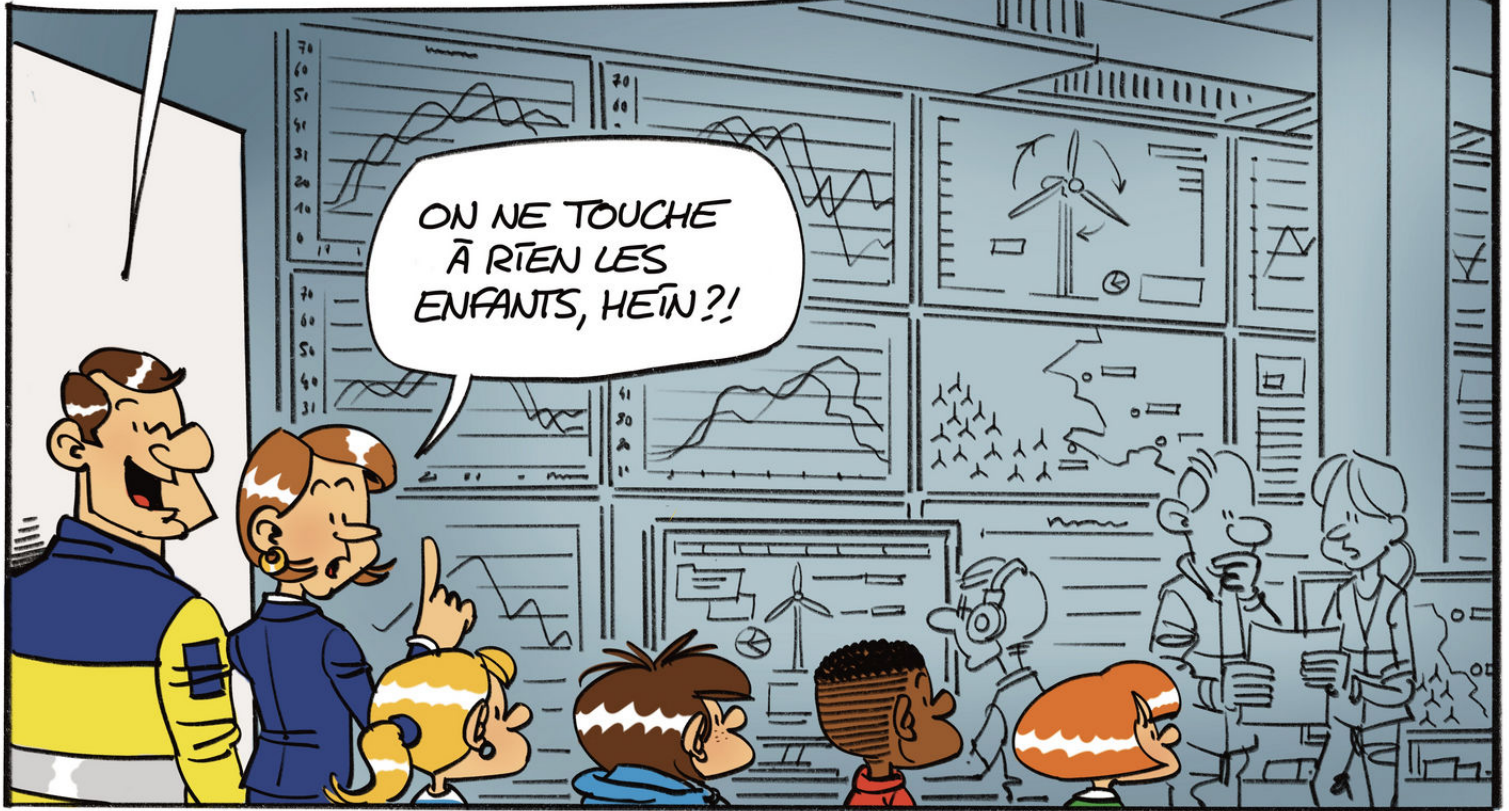
CHUUUT !!!

**100 PERSONNES !!!**  
ELLES DOÏVENT ÊTRE  
DRÔLEMENT COMPLIQUÉES  
LES OPÉRATIONS !!!



NOUS VOICI DANS LA **SALLE DE CONTRÔLE**,  
C'EST LE CENTRE DE SURVEILLANCE ET DE  
CONTRÔLE DES 80 ÉOLIENNES DU PARC,

ON NE TOUCHE  
À RIEN LES  
ENFANTS, HEÏN?!



ON VÉRIFIE QU'ELLES TOURNENT  
CORRECTEMENT ET ENVOIENT BIEN  
L'ÉLECTRICITÉ CENTRALISÉE PAR LA  
SOUS-STATION EN MER VERS LE  
POSTE ÉLECTRIQUE À TERRE,

SI J'APPUÏE LÀ,  
ÇA COUPE LE  
COURANT TU CROIS?

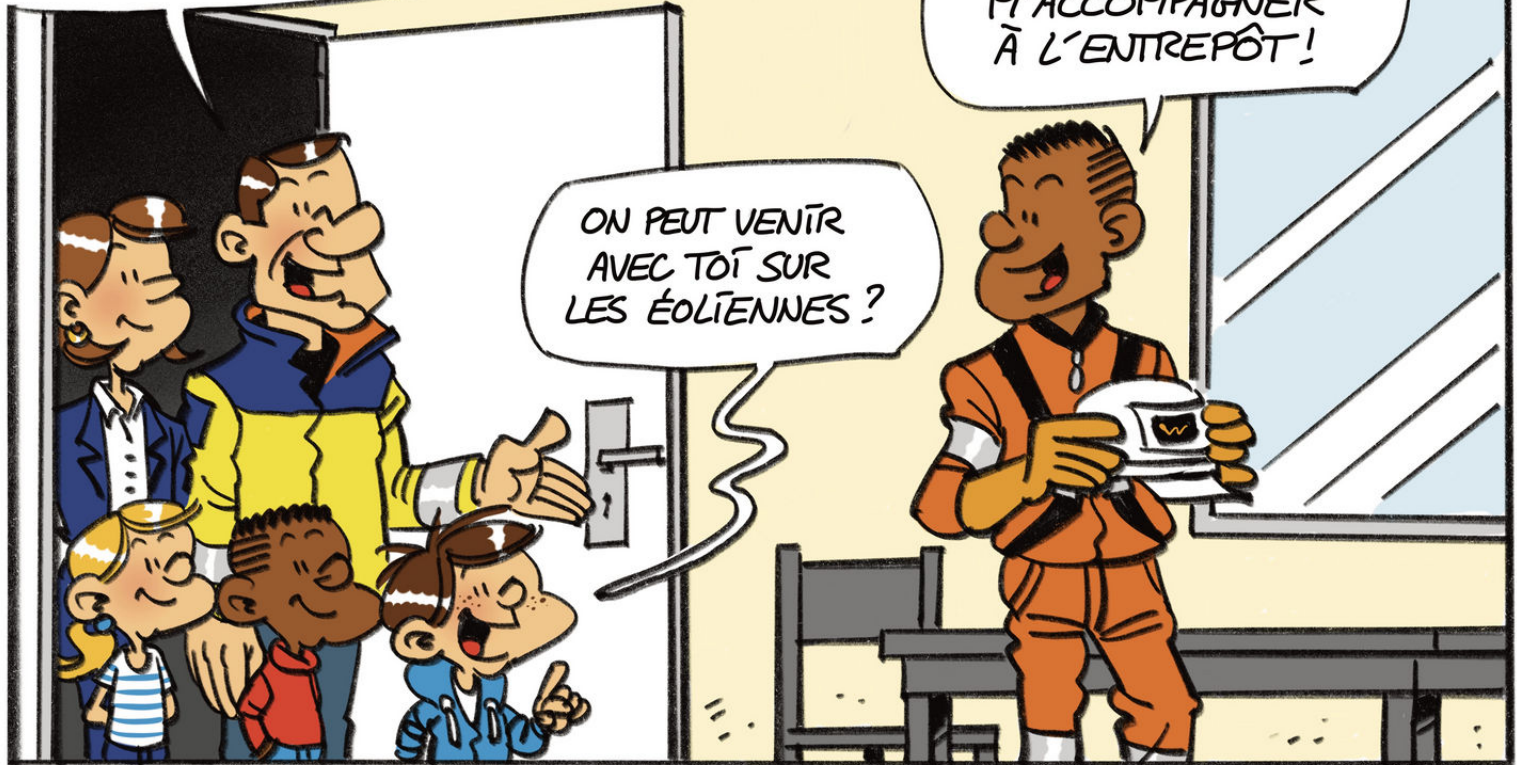
TOUCHE  
PAS!!!



ICI, NOUS SOMMES DANS LA SALLE DE BRIEFING, VOICI KILLIAN QUI SE PRÉPARE À PARTIR EN MER POUR Y RÉALISER DES OPÉRATIONS DE MAINTENANCE.

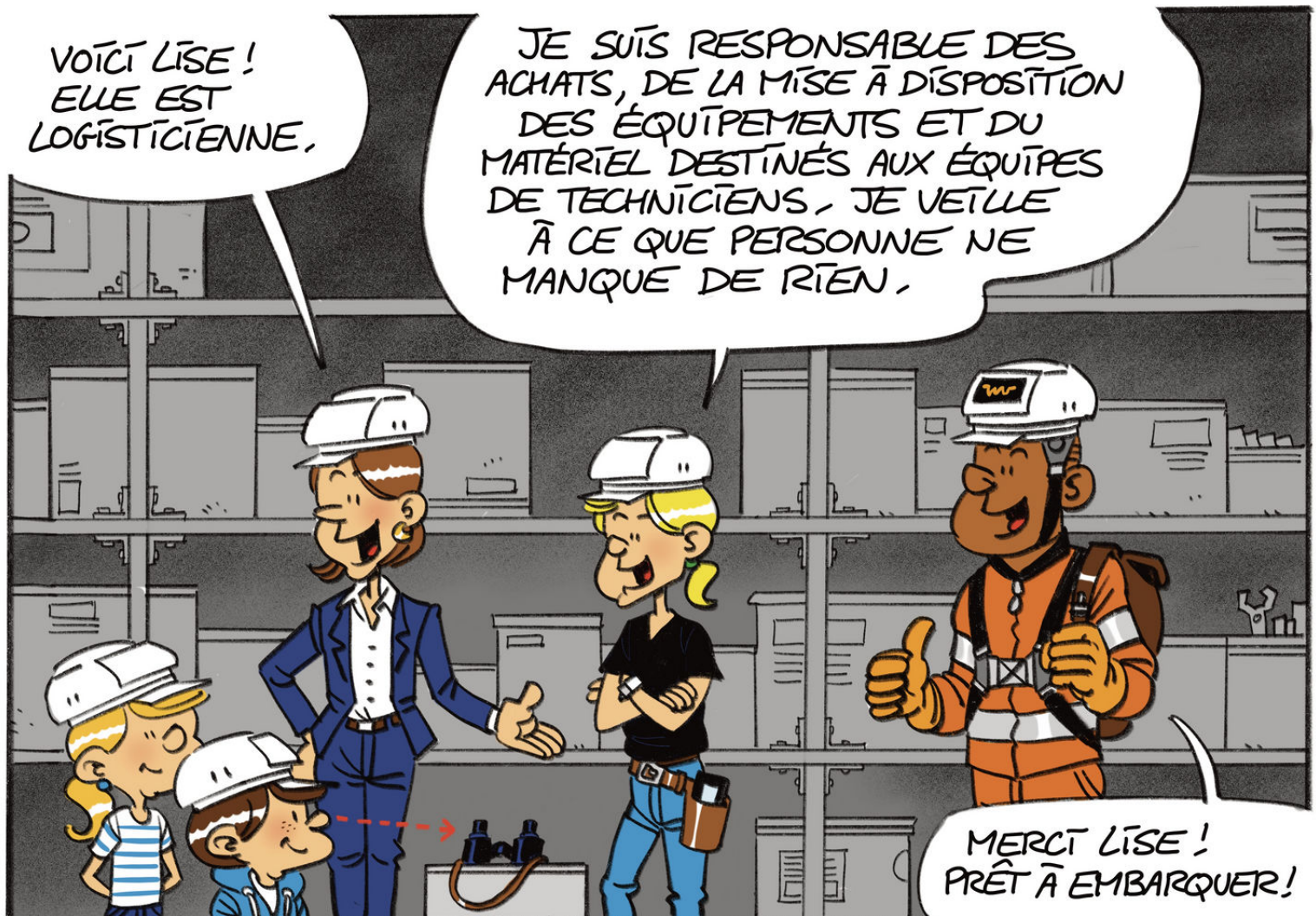
HAHA! NON, MAIS VOUS POUVEZ M'ACCOMPAGNER À L'ENTREPÔT!

ON PEUT VENIR AVEC TOI SUR LES ÉOLIENNES?



VOICI LISE ! ELLE EST LOGISTICIENNE.

JE SUIS RESPONSABLE DES ACHATS, DE LA MISE À DISPOSITION DES ÉQUIPEMENTS ET DU MATÉRIEL DESTINÉS AUX ÉQUIPES DE TECHNICIENS, JE VEILLE À CE QUE PERSONNE NE MANQUE DE RIEN.

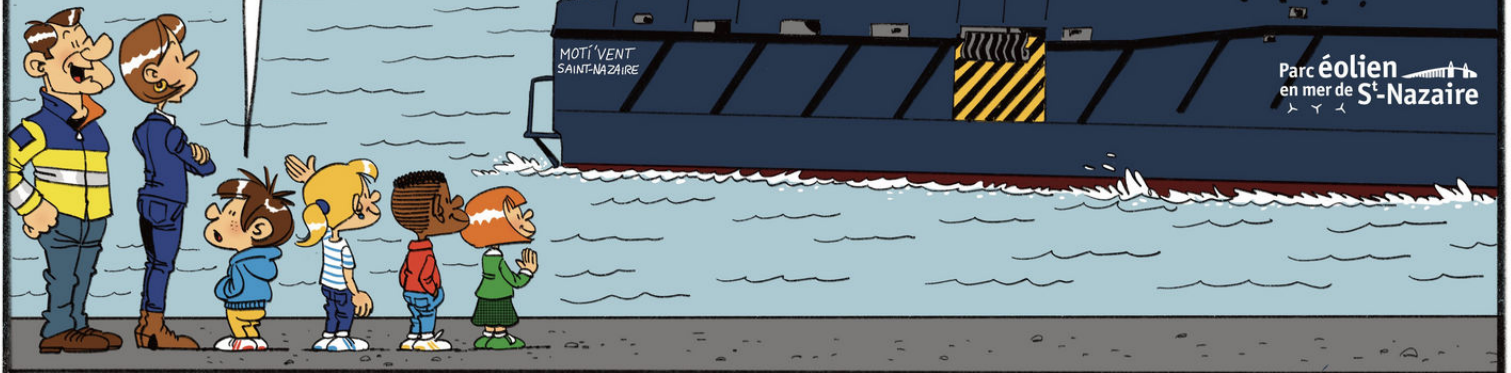


MERCI LISE ! PRÊT À EMBARQUER!

LES ENFANTS, VOICI  
LE MOTI'VENT!

CE BATEAU A ÉTÉ  
CONÇU ET CONSTRUIT  
EN FRANCE,

OH! ON PEUT ALLER  
DESSUS AVEC  
KILLIAN, MAÎTRESSE ?!



NON LÉO, CE BATEAU SERVE À  
TRANSFÉRER LES TECHNICIENS  
ET LEURS ÉQUIPEMENTS ENTRE  
LA CÔTE ET LE PARC ÉOLIEN...

... MAIS ON PEUT ALLER  
LE REGARDER DEPUIS  
LA TERRASSE DE LA BASE!

**OUAIIIIIIIS !!!!**



DITES, UN DES ENFANTS N'AURAIT PAS PRIS UNE PAÏRE DE JUMELLES À L'ENTREPÔT PAR HASARD ?

Y'A KILLIAN QUI NOUS FAÏT COUCOU !!!

ON VA ENCORE SE FAÏRE GRONDER !...

FAÏS VOÏR !!!

?

