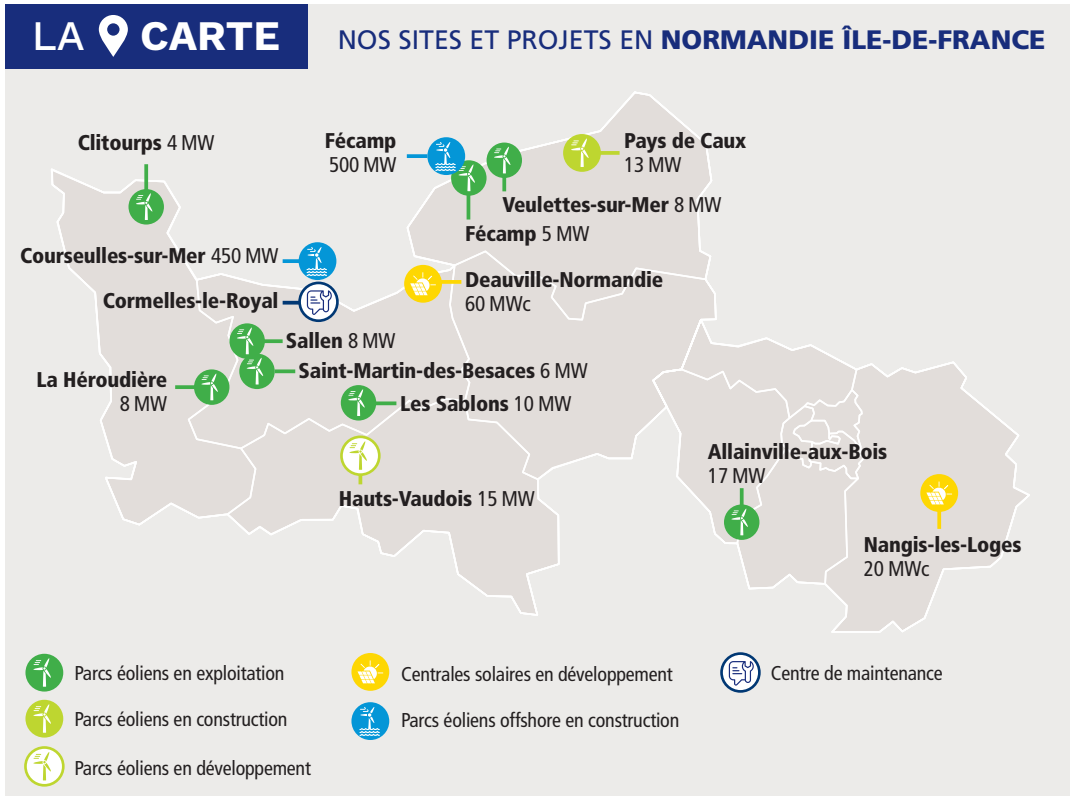




## Agir contre le changement climatique en accompagnant la transition énergétique du territoire

EDF Renouvelables dispose d'une expertise de longue date dans les énergies renouvelables. L'entreprise contribue activement aux ambitions locales en matière de transition énergétique et de lutte contre le réchauffement climatique, avec pour objectif l'atteinte de la neutralité carbone d'ici à 2050. Les régions Normandie et Île-de-France visent aujourd'hui à une forte accélération du développement des énergies renouvelables notamment à travers la mise en construction des parcs éoliens offshore de Fécamp (500MW) et Courseulles-sur-Mer (450 MW), du parc éolien du Pays de Caux (13 MW), ainsi que le développement des projets de centrales solaires de l'aéroport de Deauville-Normandie (60 MWc) et de l'aérodrome de Nangis-les-Loges (20 MWc) dans le cadre du Plan Solaire d'EDF. Pour renforcer cette dynamique, l'étude de faisabilité d'un projet solaire est possible à partir de 3 hectares. EDF Renouvelables mène ses projets éoliens et solaires en concertation étroite avec les parties prenantes locales sur les régions Normandie et IDF, notamment dans le cadre du développement de l'axe Seine.



### Nos chiffres-clés en NORMANDIE ÎLE-DE-FRANCE



**1** centre régional de maintenance



#### ÉOLIEN TERRESTRE

**8** parcs (66 MW) en exploitation  
**1** parc (13 MW) en construction



#### SOLAIRE

**2** centrales (80MWc) en développement



#### ÉOLIEN OFFSHORE

**2** parcs éoliens (950 MW) en construction

## FOCUS

### Concertation & Territoire

#### OBJECTIF

## Co-construire les projets avec les citoyens et les élus et valoriser les territoires

Mener une concertation réussie auprès des habitants et des acteurs locaux.

Proposer une démarche participative.

- > Financement participatif auprès des particuliers.
- > Participation des collectivités.

S'engager avec l'ensemble des acteurs de la filière.

- > Signature d'une charte de bonnes pratiques sur le développement éolien terrestre avec Normandie Energies, filière d'excellence normande du mix énergétique.

Contribuer au développement économique et consulter les entreprises locales sur nos chantiers.

Développer la formation et l'emploi de main d'œuvre locale.

- > Partenariat avec le BTS de Fécamp qui forme les futurs techniciens de maintenance de parcs éoliens.



Permanence ouverte au public sur le projet de Deauville (14), Janvier 2022.

## FOCUS Innovation

#### OBJECTIF

## Proposer des projets sur-mesure adaptés aux caractéristiques de chaque territoire

#### Répondre aux contraintes du site

Un projet de parc photovoltaïque (60 MWc) est en développement sur le site de l'aéroport de Deauville-Normandie (14). Il fournira la consommation électrique d'environ 30 000 habitants. Ce projet obéit à des contraintes particulières :

- prise en compte des contraintes aéronautiques et de réverbération, via une optimisation de l'orientation des panneaux solaires,
- prise en compte des contraintes environnementales, et notamment celles liées aux zones humides.



Photomontage d'une partie de la future centrale photovoltaïque de l'aéroport de Deauville-Normandie (14)

## FOCUS Biodiversité

### OBJECTIF Préserver et valoriser la biodiversité locale

Le projet de parc éolien du Pays de Caux (76) dont la construction débutera en septembre 2022 a été élaboré en concertation étroite avec le territoire, évoluant au regard de différents critères :

**contraintes écologiques, concertation et cohérence paysagère.**

Le parc intégrera en effet de nombreuses mesures environnementales :

- Plus de 1 000 mètres de haies d'essences locales vont être plantées pour former un corridor écologique et créer un terrain de chasse et de gîte pour les chauves-souris.
- Le calendrier des travaux sera adapté pour protéger toutes les espèces faune-flore locales. Un dispositif de suivi au sol mais également en nacelle sera assuré pendant la phase d'exploitation du parc éolien.
- Un plan de bridage adapté des éoliennes protégera l'activité des chauves-souris et réduira les émissions sonores pour les riverains.



Plantation d'une haie à vocation écologique



Suivi et protection des nichées de rapaces



Bridage acoustique des éoliennes



Chauve-souris

Surveillance et protection des nichées de busards



EDF Renewables est la filiale du Groupe EDF dédiée au développement des énergies solaires et éoliennes, sur terre et en mer, ainsi que du stockage d'énergie. L'entreprise dispose d'une expérience de plus de 20 ans dans le développement des renouvelables, en France et dans plus de 20 pays dans le monde. Les équipes d'EDF Renewables sont présentes sur le territoire pour toutes les étapes de vie d'un projet : évaluer le potentiel du territoire, concevoir le projet le plus adapté au contexte local, assurer la construction, l'exploitation et le démantèlement des installations.

**EDF Renewables**  
**Agence de Normandie IDF**  
Cœur Défense – Tour B  
100 esplanade du Gal de Gaulle  
92932 Paris La Défense Cedex  
T : +33 (0)1 40 90 23 00  
mél. : olivier.cochard@edf-re.fr