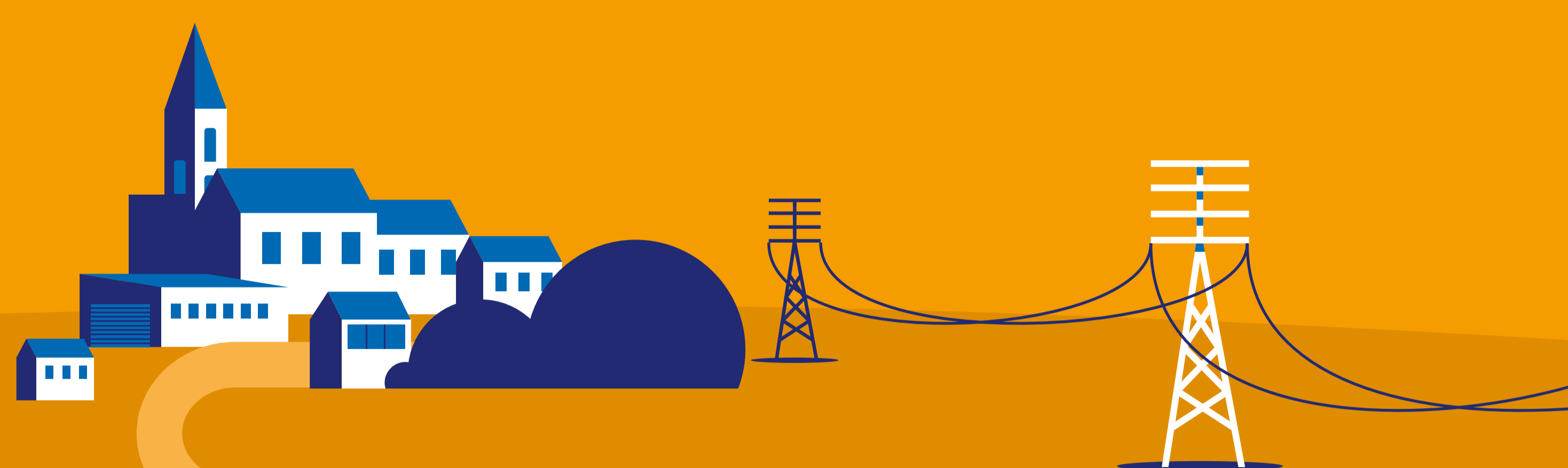


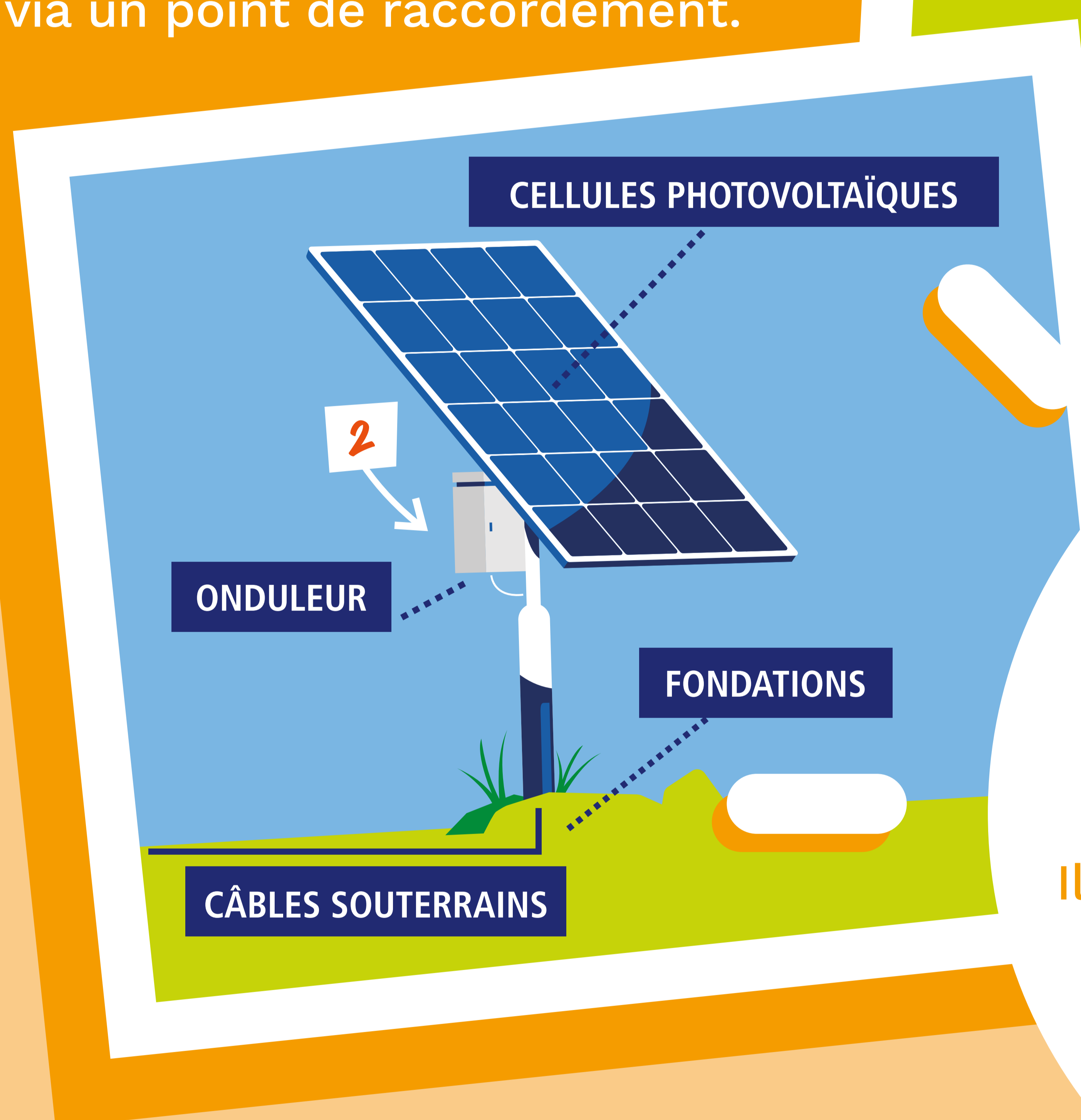
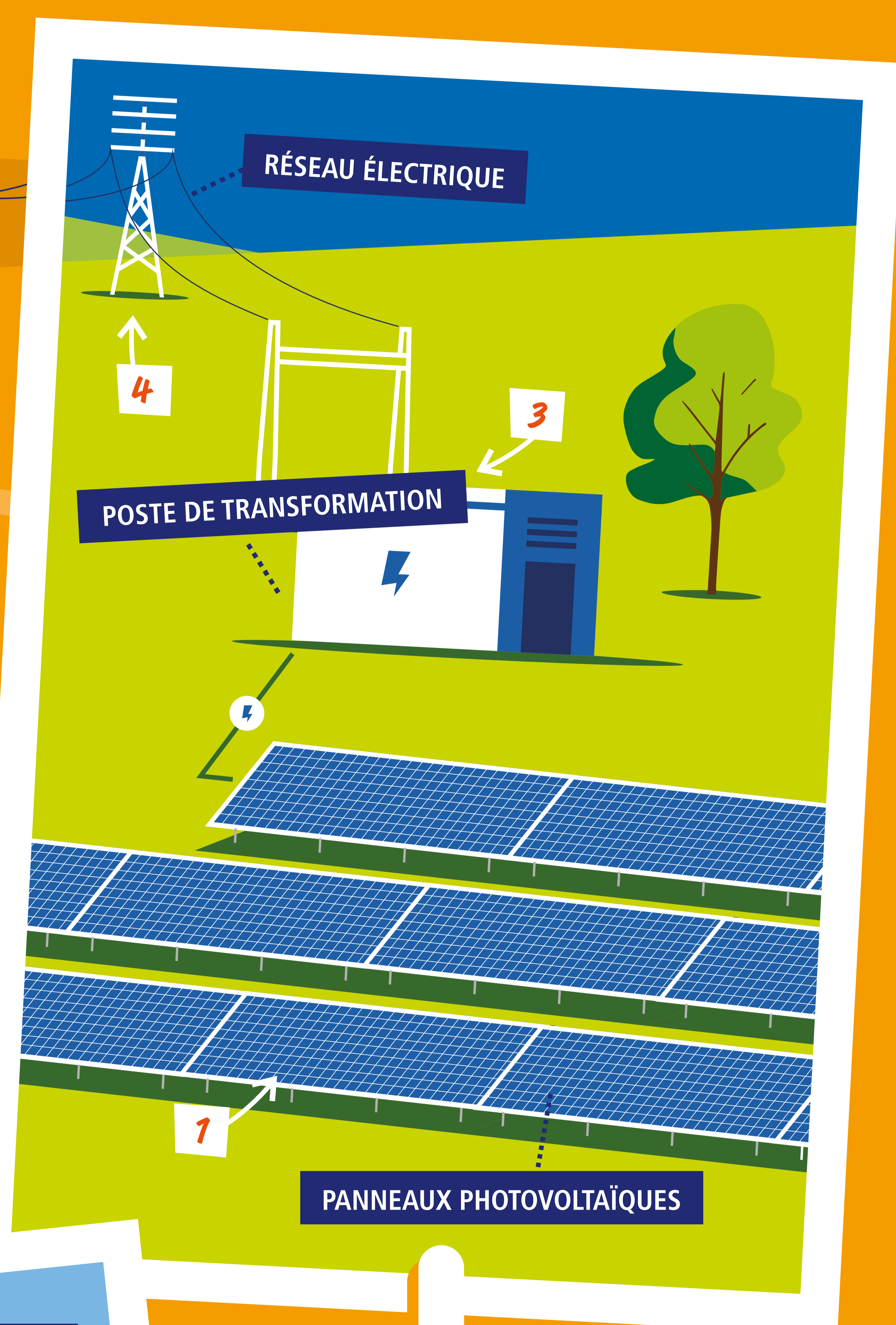
LE PHOTOVOLTAÏQUE

Produire de l'électricité renouvelable grâce au soleil



COMMENT ÇA MARCHE ?

- Le rayonnement du soleil sur les **modules photovoltaïques (1)** est transformé en courant électrique continu acheminé vers un **onduleur (2)**.
- L'onduleur convertit cette électricité en **courant alternatif** adapté au réseau.
- Le **poste de transformation (3)** élève ensuite la tension électrique afin de la rendre compatible avec la tension du réseau.
- L'électricité rejoint enfin le **réseau électrique (4)** via un point de raccordement.



LE SAVIEZ-VOUS ?

Les panneaux solaires deviennent « recto/verso ». Appelés également « bifaces », ils produisent ainsi de l'électricité avec leur face avant et avec leur face arrière grâce aux rayonnements solaires qui se réfléchissent sur le sol.

